



舊機油和機油濾心回收指南



廢機油是有害廢物

廢機油是有害廢物，絕不可放入垃圾中或倒進排水渠或地上。只要一夸脫機油，便可污染 250,000 加崙的水，對整個社區造成健康風險和環境危害。

回收免費且方便

廢機油經過精鍊和再處理之後，可以供再度使用。舊機油濾心的紙材、鋼材和塑料也能回收。

舊機油和濾心有三種回收方式：

1. 作為住宅回收物放在路邊待收
2. 帶到認證收集中心丟棄
3. 帶到家庭有害廢物 (HHW) 收集場

無論您住在本市什麼地方，附近都有免費且方便的回收選項可供利用。請瀏覽 recycleusedoil.org 查詢附近的地點。

不當棄置是違法行為

當您正確棄置有害物品時，不僅自己和社區受益，也能保護環境。不正確的棄置會傷害環境、傷害工人，還會使您遭到罰款或多付費用。因此，請務必正確回收舊機油和濾心。

1. 油倒進容器內

找一個經核可的機油回收容器

為了能順利回收，舊機油和濾心必須使用乾淨、堅固、防漏的塑料容器密封存放。

請發電郵 oaklandcs@calwaste.com 或致電 (510) 625-5263，索取免費的機油回收組 (Motor Oil Recycling Kit - 路邊回收必用)，或詢問其他可接受的定點丟棄回收選項。



將滴油盤裡的油倒入乾淨的塑料容器內

容器必須乾淨且防漏。切勿與其他物質混合！*

確實密封！



* 如果您的機油遭到污染，不要丟棄。請帶到屋崙 (奧克蘭) 市的家庭有害廢物 (Household Hazardous Waste) 收集場。欲知營業日和時間，請瀏覽 household-hazwaste.org 或致電 (800) 606-6606。

將機油滴在滴油盤中

使用可容納引擎曲軸箱內兩倍機油的滴油盤等到流速緩慢至偶爾才滴一滴油為止必須先裝回排油塞才可移開滴油盤



回收空的機油容器。

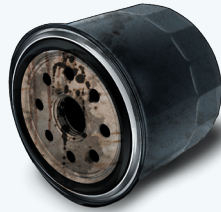
將油隔夜滴乾、蓋上蓋子，然後放入回收推車內。

2. 濾心放入膠袋

讓濾心滴乾至少 24 小時



一個濾心可吸收多達一夸脫機油!



確實密封!



將滴乾的濾心放入乾淨且可封口的膠袋內。

3. 回收物放置路邊...或...

在每週收取日當天，將機油回收組放在回收推車或回收桶旁的路邊

重要事項：舊機油和濾心必須放入加州廢物解決方案 (CWS) 提供的容器內，才能作為回收物放在路邊待收。

機油回收組包括一個堅固的塑料加蓋罐、使用說明，和一個特製的機油濾心回收袋。

收取日當天，請將機油回收組放在回收推車或回收桶旁的地上。CWS 將收走整個容器，並換上空的回收組。



立即索取免費回收組

oaklandcs@calwaste.com
或 (510) 625-5263

4. 帶到收集站



認證收集中心 (CCC)

屋崙 (奧克蘭) 市共有十幾個認證收集中心 (Certified Collection Center, CCC)。這些本地商家可在正常營業時間內收取舊機油和濾心。CCC 一次最多可收 5 加崙。

請瀏覽 recycleusedoil.org 或 m.calrecycle.ca.gov/mobile/UsedOil/ 查詢附近的 CCC 地點。

家庭有害廢物 (HHW) 收集場

屋崙 (奧克蘭) 市的家庭有害廢物 (Household Hazardous Waste) 收集場不僅收集廢機油，也收集所有阿拉米達縣居民廢棄的日光燈泡、油漆、染料、溶劑、稀釋劑、黏著劑、殺蟲劑、清潔劑、家庭園藝和汽車化學用品、噴霧罐、電池和電子用品。每輛車最多可丟棄 15 加崙 / 125 磅。

欲知營業日和時間，請瀏覽 household-hazwaste.org 或致電 (800) 606-6606。

